





# 2022 EST L'ANNÉE POUR L'ISOLATION DE VOTRE MAISON !

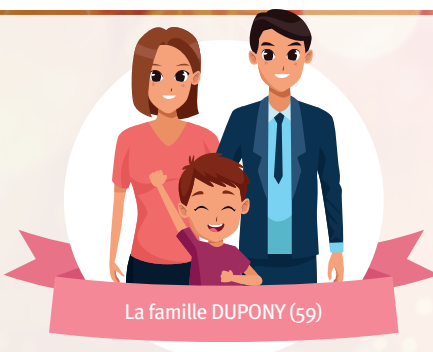
## Votre maison a moins de 15 ans ?

1 AIDE<sup>(1)</sup> pour votre isolation



## Votre maison a plus de 15 ans ?

2 AIDES<sup>(1)</sup> pour votre isolation



La famille DUPONY (59)

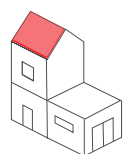
- Maison Phénix de 1980**
- Maison classée G du DPE** sur la performance thermique
- 2000 €** de facture énergétique sur 2021
- 26 000 € / an** Revenu fiscal de référence
- En 2022,** augmentation prévue des prix de l'énergie

La famille souhaite réduire sa consommation d'énergie pour améliorer le confort de la maison en été, comme en hiver

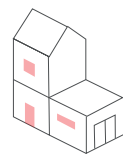
### Elle a pensé tout de suite à L'ISOLATION DE LA MAISON



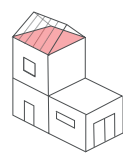
ISOLATION PAR L'EXTÉRIEUR DES MURS



ISOLATION PAR L'EXTÉRIEUR DE LA TOITURE



MENUISERIES



ISOLATION DES COMBLES PERDUS

### ISOLATION GLOBALE AVEC MAPRIMERÉNOV'



Signature d'un devis de 30 000€<sup>(2)</sup> pour l'isolation globale de la maison



Les travaux sont réalisés par Phénix Évolution (entreprise certifiée RGE Qualibat)



**+35%<sup>(2)</sup>** gain énergétique confirmé par un bilan énergétique



**15 000 €** d'aides de MaPrimeRénov' Sérénité soit 50 % des travaux énergétiques

(1) Montant(s) maximum(s) donné(s) à titre informatif. Les aides d'état, subventions, crédit d'impôt et/ou prime certifiée d'économie d'énergie sont accordés sous conditions notamment de ressources pour des travaux de transition énergétique sur une résidence principale et selon les cas, sur une résidence secondaire. Le montant dépend notamment de la zone d'implantation de la maison. L'éligibilité aux aides d'état, subventions crédit d'impôt et/ou prime certifiée d'économie d'énergie n'est pas garantie par le Phénix Évolution, les conditions d'application étant fixées et vérifiées par l'organisme compétent ou l'administration fiscale. Montants sous réserves des modifications sur les barèmes et plafonds d'aides qui peuvent évoluer suite aux décisions législatives (loi de finances 2022) des pouvoirs publics et des administrations gestionnaires de ces dispositifs d'aides (ANAH, Ministère de la transition écologique).

(2) Montant des aides MaPrimeRénov' Sérénité plafonné à 15 000 € d'aides soit 50 % de 30 000 €, sous réserve d'une confirmation du gain énergétique de 35% minimum.

# ISOLER SANS SE RUINER

## ISOLATION PARTIELLE AVEC MAPRIMERÉNOV' ET CEE : ISOLER À LA CARTE



	MAPRIMERÉNOV'	CEE
ISOLATION PAR L'EXTÉRIEUR DES MURS	75 € / m <sup>2</sup>	2 091 € <sup>(3)</sup>
ISOLATION PAR L'EXTÉRIEUR DE LA TOITURE	25 € / m <sup>2</sup>	1 021 € <sup>(3)</sup>
MENUISERIES	100 € / fenêtre	-
ISOLATION DES COMBLES PERDUS	-	1 021 € <sup>(3)</sup>

## BONUS CUMULABLES AVEC MAPRIMERÉNOV'



**phenix évolution**

**ÉTUDES PERSONNALISÉES**

Phénix Évolution vous accompagne gratuitement pour les démarches administratives relatives aux travaux et aux aides à la rénovation

**CONTACTEZ-NOUS**

(3) Montants d'aides des Certificats d'économie d'énergie (CEE) sont à titre informatifs dans le cas précis de la famille DUPONY avec les critères suivants : type de logement : maison ; Revenu fiscal de référence de 26 000 € ; 3 personnes dans le logement, 2 déclarants d'imposition, pour une résidence principale dans le département du Nord (59), avec un mode de chauffage combustible, calculés grâce à notre partenaire Ynergie pour une surface à isoler de 100m<sup>2</sup>. Sous réserve d'une évolution réglementaire. (4) Ces bonus sont cumulables avec MaPrimeRénov' Sérénité et MaPrimeRénov', dans le respect des conditions fournies par l'administration gestionnaire de ces dispositifs d'aides à la rénovation énergétique.

# L'ISOLATION DE VOTRE MAISON POUR TOUTES LES SAISONS

## ISOLATION DES MURS PAR L'EXTÉRIEUR



### POURQUOI PHÉNIX ÉVOLUTION ?

- **Pose dédiée** à la structure de votre maison
- **Accompagnement** pour l'obtention des aides à la rénovation
- **Embellissement** de votre maison par le nouveau ravalement
- **Aucune perte de surface** intérieure : Intervention 100 % par l'extérieur
- **Revêtement souple** et étanche résistant aux chocs modérés
- **Certifié RGE Qualibat**

## ISOLATION DE LA TOITURE PAR L'EXTÉRIEUR



### POURQUOI PHÉNIX ÉVOLUTION ?

- **Pose dédiée** à la structure Phénix
- **Aucune perte de surface** intérieure : Intervention 100 % par l'extérieur
- **Solution certifiée ACERMI\***
- **Accompagnement** pour l'obtention des aides à la rénovation
- **Procédé qui s'adapte** aux ouvertures (Velux)
- **Certifié RGE Qualibat**
- **Efficace été comme hiver**

## MENUISERIES ISOLANTES



### POURQUOI PHÉNIX ÉVOLUTION ?

- **Posées** par les équipes d'ouvriers internes
- **Produits 100 % compatibles** avec les maisons Phénix
- **Fournisseur Français** 40 ans de partenariat en fourniture de menuiseries
- **Produits certifiés CSTB\*\***
- **Certifié RGE Qualibat**

\*\* CSTB : Centre Scientifique et Technique du Bâtiment

## ISOLATION DES COMBLES PERDUS



### POURQUOI PHÉNIX ÉVOLUTION ?

- **Pose adaptée** à la structure Phénix
- **S'adapte** à vos besoins d'économie d'énergie (épaisseur adaptable)
- **Accompagnement** gratuit pour l'obtention des aides à la rénovation
- **Temps de pose réduit** (dans la journée), travaux réalisés par l'extérieur
- **Certifié RGE Qualibat**

\*ACERMI : Association pour la Certification des Matériaux Isolants

## POUR NOUS CONTACTER C'EST COMME VOUS VOULEZ



SCANNEZ



APPELEZ

**01 70 56 59 58**

Prenez un rendez-vous sous 48h !



ENVOYEZ

