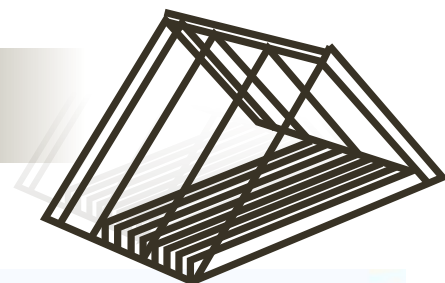


Renforcement de l'isolation thermique

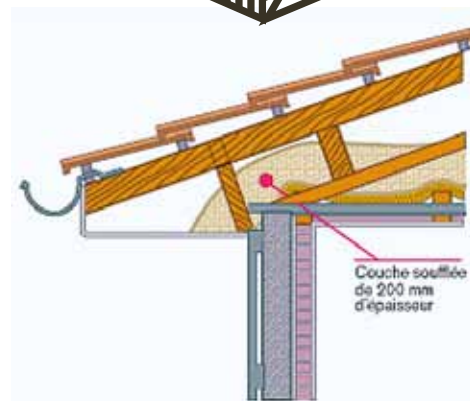


Conjuguez bien-être et économies d'énergie !

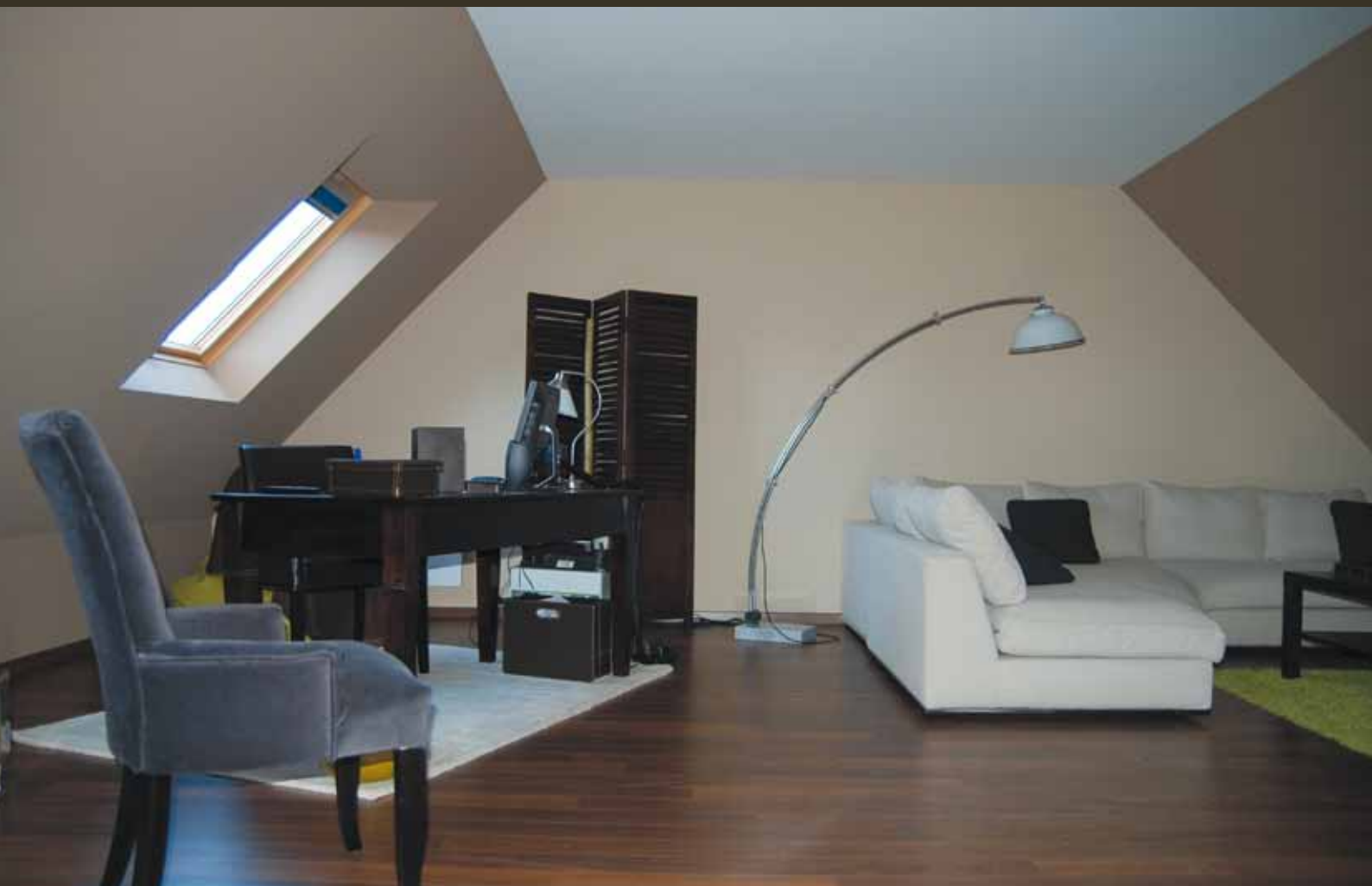
ISOLATION DES COMBLES PERDUS



- **TECHNIQUE** : projection d'une couche de laine de roche ou de laine de verre sur la totalité du plafond.
- **AVANTAGE** : l'isolant, rapide à mettre en oeuvre, épouse les moindres recoins, évitant ainsi les ponts thermiques.

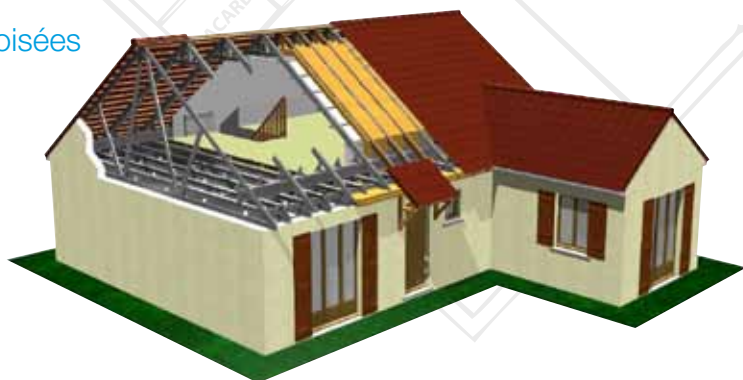


N° : P-E-10-10-20



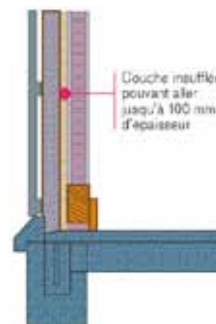
ISOLATION DES COMBLES HABITABLES

- **TECHNIQUE** : application de deux couches croisées de laine de roche entre les tuiles et les plaques de plâtre.
- **AVANTAGE** : effet cocon sans diminution du volume habitable.



ISOLATION DES MURS À DOUBLE PAROIS

- **TECHNIQUE** : insufflation de modules de fibres de laine de roche entre la dalle béton et l'isolation existante.
- **AVANTAGE** : renforcement de l'isolation sans changement de l'épaisseur du mur.



N° : P-E-10-10-10-20

LA LAINE DE ROCHE ET SES AVANTAGES

- Fabriquée à partir de roche volcanique, la laine de roche est **UN ISOLANT NATUREL** qui permet de faire des économies d'énergie et de protéger l'environnement.
- Grâce à sa structure enchevêtrée, la laine de roche favorise **UNE ISOLATION ET UNE ABSORPTION ACOUSTIQUES OPTIMALES**.
- La laine de roche contient de l'air sec et stable faisant **OBSTACLE AUX TRANSFERTS DE CHALEUR**.
- La laine de roche ne retenant pas l'eau, elle conserve dans le temps ses **CARACTÉRISTIQUES THERMIQUES ET MÉCANIQUES**.
- Grâce à sa **FAIBLE DIFFUSIVITÉ** et à sa masse volumique, la laine de roche assure une bonne isolation été comme hiver du volume habitable.

Photos et documents non contractuels. © Groupe Geoxia.